


2026年5月
お勧め講座

目的別お勧め講座セット13

対象ツール 

Outlookでメール・予定表 コンプリートコース



こんな
お客様に
おすすめ

Outlookのメールや予定表機能の基本から応用まで
操作を習得したい
Outlookの便利機能を活用したい

講座の
狙い

Outlookの基本操作および便利機能を習得し
業務に活かせるようになる

お勧め講座

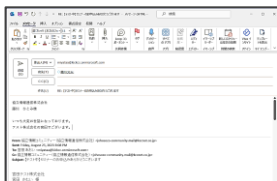
O-MO-2401 Outlook メール基本操作

こんな方にお勧め！

- Outlookは初心者で基本操作から学びたい方
→概要やメールの送受信を中心にしっかり学べる！

<講座内容>

Outlookとは/署名の作成/
メールの作成/アドレス帳管理/
添付ファイルの保存 etc



O-MO-2402 Outlook メール管理編

こんな方にお勧め！

- 溜まったメールの管理に困っている方
→メールの分類や仕分け機能の活用で効率的に管理！

<講座内容>

クイック検索/フラグ/
メッセージの並べ替え/
受信トレイ仕分ルール etc



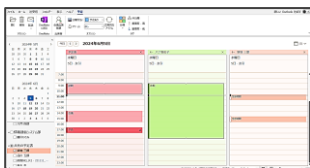
O-MO-2403 Outlook 予定表編

こんな方にお勧め！

- Outlookで予定表を活用したい方
→予定表の便利な機能や共有する方法を学べる！

<講座内容>

予定表の表示/
予定表の作成/
予定の共有と共同作業 etc



O-MO-2404 ビジネスメールの基本

こんな方にお勧め！

- ビジネスメールをこれから使う新社会人の方
→基本マナーやメールの構成などをマスターできる！

<講座内容>

メールの件名や本文の作成/
メールのテンプレート化/
署名や添付ファイル etc



O-MX-7901 Outlook on the Webの メールと予定表の基本操作

こんな方にお勧め！

- ブラウザでOutlookを利用したい方
→Outlook on the Web独自の操作方法を習得できる！

<講座内容>

Outlook on the Webの基本操作/
メールと予定表の基本操作/
会議出席依頼 etc



O-MX-7902 Outlook on the Webの詳細設定

こんな方にお勧め！

- Outlook on the Webの機能を最大限活用したい方
→メールや予定表の様々な設定方法を習得できる！

<講座内容>

メール送受信の詳細設定/
予定表の詳細設定/
会議の詳細設定 etc



「教育講座利用券」でご受講可能な講座です！ ■必要枚数 6枚

※「教育講座利用券」以外のチケットもご利用いただけます。

※ご契約先様で利用券をお持ちでない企業様、その他ご不明点がある方は
スクール事務局または弊社担当までお問い合わせください。

ソリューションスクール 講座申込用紙

必要事項をご記入の上、FAXにてお申込み下さい。

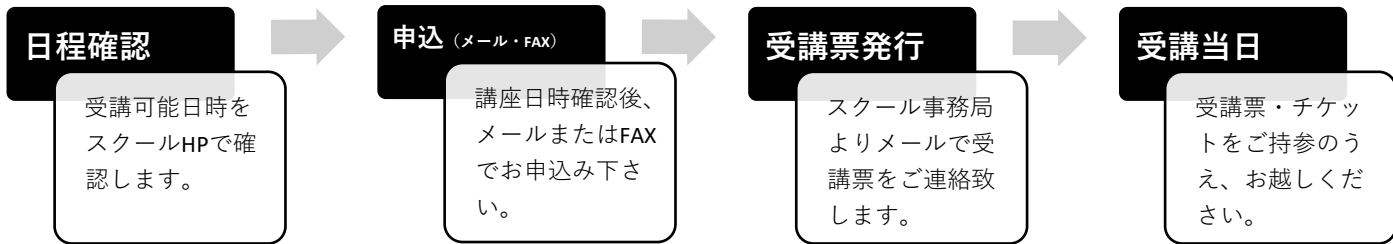
ソリューションスクール 事務局行 E-Mail:info@it-school.jp FAX番号:03-3551-2939

■お申込み担当者様

お申込みのご担当者様の情報をご記入ください。(受講票の送付先となります)

会社名		部署名/役職	
氏名		E-Mail (携帯不可)	
TEL		FAX	
住所	〒		

< 講座申し込みの流れ >



■申込講座

・定期講座(チケット1枚/1講座/90分)

あらかじめ決められた日時とカリキュラムにあわせて進行する集合型の講座です。

別紙の開講スケジュールをご確認のうえ、ご希望の講座内容と、受講される方の情報をご記入ください。



▲スクールHP



▲定期講座
スケジュール

講座コード	開講日時	チケットNO (記載がある場合のみ)	受講者	
			部署名/役職	お名前
	月 日 限			
	月 日 限			
	月 日 限			
	月 日 限			

1限:9:00~10:30/2限:10:40~12:10/3限:13:10~14:40/4限:14:50~16:20

【お申し込み時のご注意】

※講座のお申込みおよび、キャンセル・変更は、3営業日前の17時までとなっております。これ以降のキャンセル・変更につきましては、お受けすることができず、キャンセル・変更料として、受講に必要なチケットを消費させていただきます。あらかじめご了承ください。

※講座お申込み後は、スクール事務局にて空席確認を行い、お席が確保できましたら受講票をメールにて送付致します。

満席の場合は事務局よりご連絡させて頂きます点ご了承ください。

【お問い合わせ先】

ソリューションスクール 事務局
東京都中央区八丁堀2-23-1 エンパイヤビル2階
TEL:03-3551-2930 E-Mail:info@it-school.jp
URL:https://www.it-school.jp/

※個人情報の取り扱いについて※

ご記入いただきました個人情報につきましては、弊社内のみで管理し、受講票の発送、今後の新サービスのご案内に使用いたします。したがって、これを第三者に譲渡または開示することはありません。